

# Lernzeit mit Zappelphilipp, Hans-guck-in-Luft und Co: Unterstützung von Kindern mit Aufmerksamkeitsproblemen durch das KIDS Training

Charlotte Hanisch, Ilka Eichelberger,

Stefanie Richard, Anne Cottin & Manfred Döpfner

Kooperationsprojekt Fachhochschule Düsseldorf & Uniklinik Köln

gefördert vom BMBF 2009-2012

Charlotte Hanisch -> Aufmerksamkeit macht Schule -> Schulsozialarbeit

## Theoretischer Hintergrund: Hausaufgaben und Aufmerksamkeit

- ▶ Hausaufgabenensituation für Kinder mit Aufmerksamkeitsproblemen = schwierigste Situation des Tages (Döpfner et al., 2008; Barkley, 2006)
- ▶ In Gruppensituation der OGS fühlen sich auch konzentrationsstarke Kinder abgelenkt (Behr et al., 2007; Nordt, 2010)
- ▶ Selbstgesteuertes Lernen fordert v. a. Daueraufmerksamkeit und exekutive Funktionen
  - ▶ besonders beeinträchtigt bei ADHS (Hanisch et al., 2004; Sergeant, 2005; Sagvolden et al., 2005; Willcutt et al., 2005)
- ▶ Große Bedeutung motivationaler Faktoren für Aufmerksamkeitskontrolle (Groom et al., 2010; Volkow et al., 2009)

Charlotte Hanisch -> Aufmerksamkeit macht Schule -> Schulsozialarbeit

## Theoretischer Hintergrund: Wirksamkeit schulbasierter Intervention bei ADHS

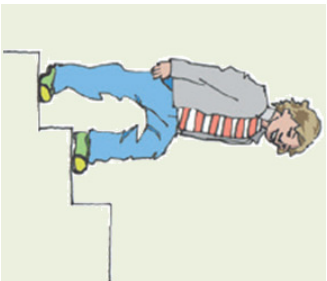
- ▶ Schulbasierte Interventionen gelten als evidenzbasiert zur Behandlung von ADHS und expansiven Verhaltensproblemen (Miranda et al., 2009; Pelham & Fabiano, 2008; van der Oord et al., 2008)
- ▶ Strategien der **Verhaltensmodifikation** (im Kontext Schule z.B. Rossbach & Probst, 2005; Carlson & Mann, 2000)
- ▶ Strategien zur **Strukturierung und Vorhersagbarkeit** von Handlungsabläufen (Ridgway et al., 2003; Born & Oehler, 2005)
- ▶ **Edukation** zu Aufmerksamkeitsstörungen (Ghanizadeh, Bahredar & Moein, 2006)
- ▶ Methoden des **Selbstmanagements** und der Selbstinstruktion (Boo & Prins, 2006; Miranda, Jarque & Tarraga, 2006; Miranda et al., 2009)
- ▶ Verbesserung der Lehrer- Schüler- **Interaktion** (Pelham et al., 2005)

Charlote Hanisch -> Aufmerksamkeit macht Schule -> Schulsozialarbeit

## Ziele

1. Förderung aller Kinder hinsichtlich eigenständigem, konzentriertem Arbeitsverhalten
  - ▶ **KIDS Basis:** Fortbildung pädagogischer Fachkräfte in Offenen Ganztagschulen → Anleitung zu angemessenem Erziehungsverhalten
2. Spezifische Förderung konzentrationsschwacher Kinder
  - ▶ **KIDS Zusatz:** Fortbildung OGS Leitung → Kindertaining zur Förderung konzentrierten Arbeitsverhaltens

Charlote Hanisch -> Aufmerksamkeit macht Schule -> Schulsozialarbeit



## BASISTRAINING

**Rahmenbedingungen**  
2x 4 Stunden mit pädagogischem Personal;  
getrennt für beide Berufsgruppen

- ▶ Beziehungsgestaltung, Ressourcenaktivierung
- ▶ Individualisierte Problem- und Zieldefinition
- ▶ Strategien zur Verhaltensmodifikation

Charlote Hanisch -> Aufmerksamkeit macht Schule -> Schulsozialarbeit

## Beziehungsgestaltung und Ressourcenaktivierung

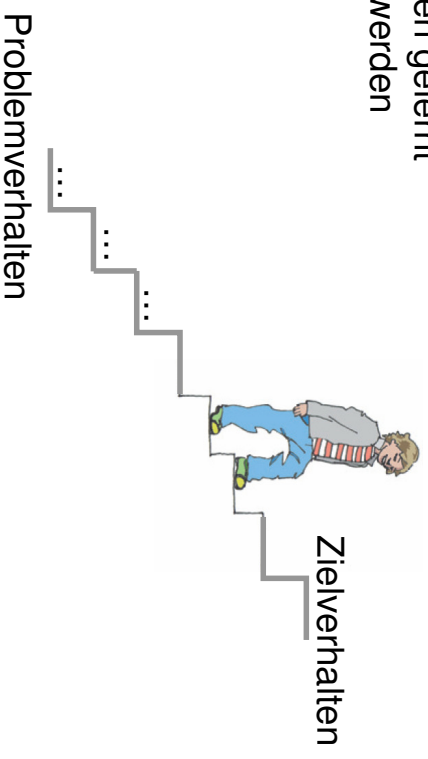


Charlote Hanisch -> Aufmerksamkeit macht Schule -> Schulsozialarbeit



# Individualisierte Problem- und Zieldefinition

- ▶ Kinder zeigen problematisches Verhalten
- ▶ Das gezeigte Verhalten ist der (möglicherweise ungünstige) Lösungsversuch des aktuellen Problems (z.B. Frustration)
- ▶ Verhaltensweisen werden gelernt und können umgelernt werden



Charlote Hanisch -> Aufmerksamkeit macht Schule -> Schulsozialarbeit

## Problemliste



Beurteilen Sie bitte für die vergangene Woche:  
 1. wie häufig das beschriebene Problemverhalten aufgetreten ist  
 2. wie belastend oder beeinträchtigend Sie das Problem empfunden haben

Problemverhalten	Wie häufig trat das Problemverhalten auf?		Wie belastend war das Problem?		Situation trat nicht auf
	nie	ständig	Kein Problem	Es hätte nicht schlimmer sein können	
1.	0 1 2 3 4 5	0 1 2 3 4 5	0 1 2 3 4 5 6 7 8 9		⊗
2.	0 1 2 3 4 5	0 1 2 3 4 5	0 1 2 3 4 5 6 7 8 9		⊗
3.	0 1 2 3 4 5	0 1 2 3 4 5	0 1 2 3 4 5 6 7 8 9		⊗
Wie problematisch war das Verhalten insgesamt?	☺		0 1 2 3 4 5 6 7 8 9	☹	

@Hogrefe 2004

Charlote Hanisch -> Aufmerksamkeit macht Schule -> Schulsozialarbeit

## Problem- /Zielliste



Notieren Sie Zielverhalten zu den gesammelten Problemverhaltensweisen.

Problemverhalten	Zielverhalten
1. verspätet schon oft zu den Lernzeiten	pünktlich um 13 Uhr vor der Gruppen Tür stehen
2.	
3.	

(Pflück et al., 2006)

Charlote Hanisch -> Aufmerksamkeit macht Schule -> Schulsozialarbeit

## Strategien zur Verhaltensmodifikation

### Der Kids-Werkzeugkasten



- ▶ Gemeinsame Ziele festlegen
- ▶ Regeln & Wirkungsvolle Anforderungen
- ▶ Konsequenzen & Operante Methoden

Charlote Hanisch -> Aufmerksamkeit macht Schule -> Schulsozialarbeit



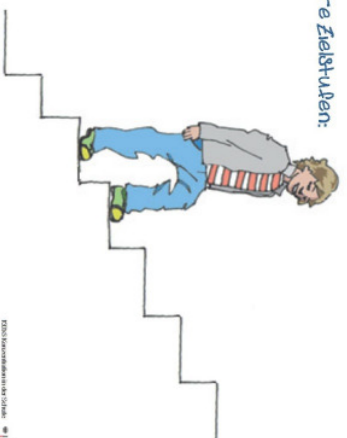
### Schritt für Schritt zum Ziel

Unser Ziel:

Welche Vorteile hat es unser Ziel zu erreichen?

- ☺ \_\_\_\_\_
- ☺ \_\_\_\_\_
- ☺ \_\_\_\_\_
- ☺ \_\_\_\_\_

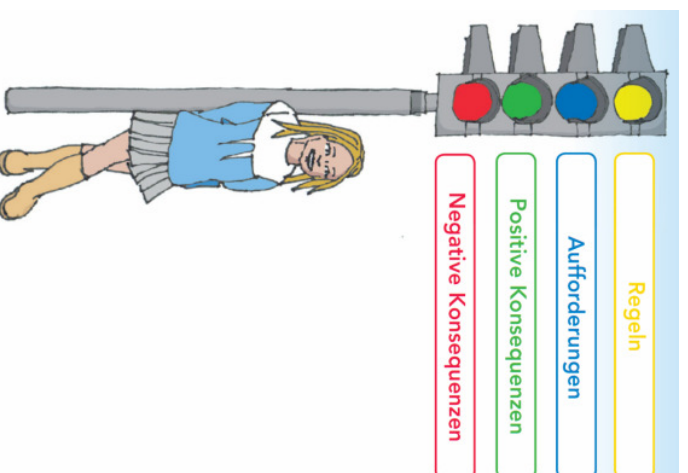
Unsere Zielstufen:



©2013 Schöningh & Schöningh

Charlote Hanisch >> Aufmerksamkeit macht Schule >> Schulsozialarbeit

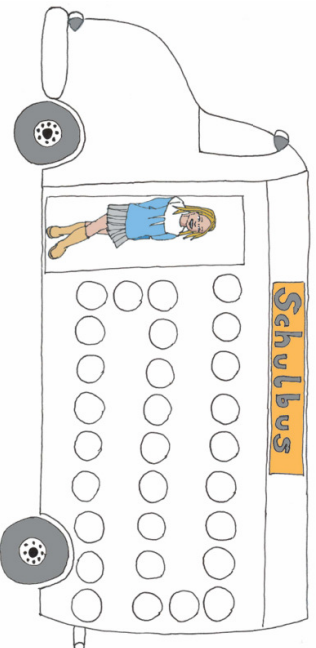
## Regeln & Wirkungsvolle Aufforderungen



Charlote Hanisch >> Aufmerksamkeit macht Schule >> Schulsozialarbeit

# Konsequenzen & Operante Methoden

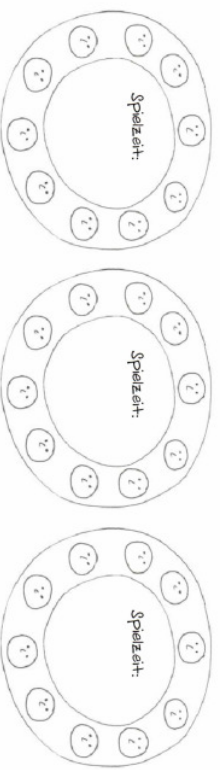
Punkt-Schulbus



Wettkampf um liebende Gesichter

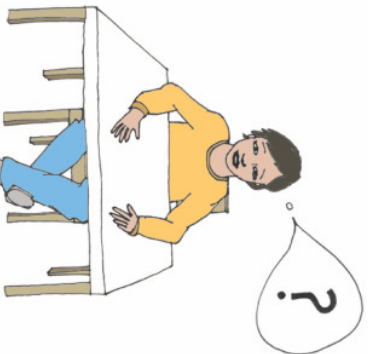
Spielplan

Spieler 1: \_\_\_\_\_ Spielmarke: 😊  
Spieler 2: \_\_\_\_\_ Spielmarke: 😞



Charolotte Hanisch -> Aufmerksamkeit macht Schule -> Schulsozialarbeit

## ZUSATZTRAINING



**Rahmenbedingungen**  
8 wöchentliche Treffen mit 2-6 OGS Mitarbeitern;  
**KIDS** Zusatztrainingsgruppe zwischen den Treffen  
nach Klassenzugehörigkeit  
(1./2. Klässler u. 3./4. Klässler);  
max. 6 Kinder in einer Gruppe

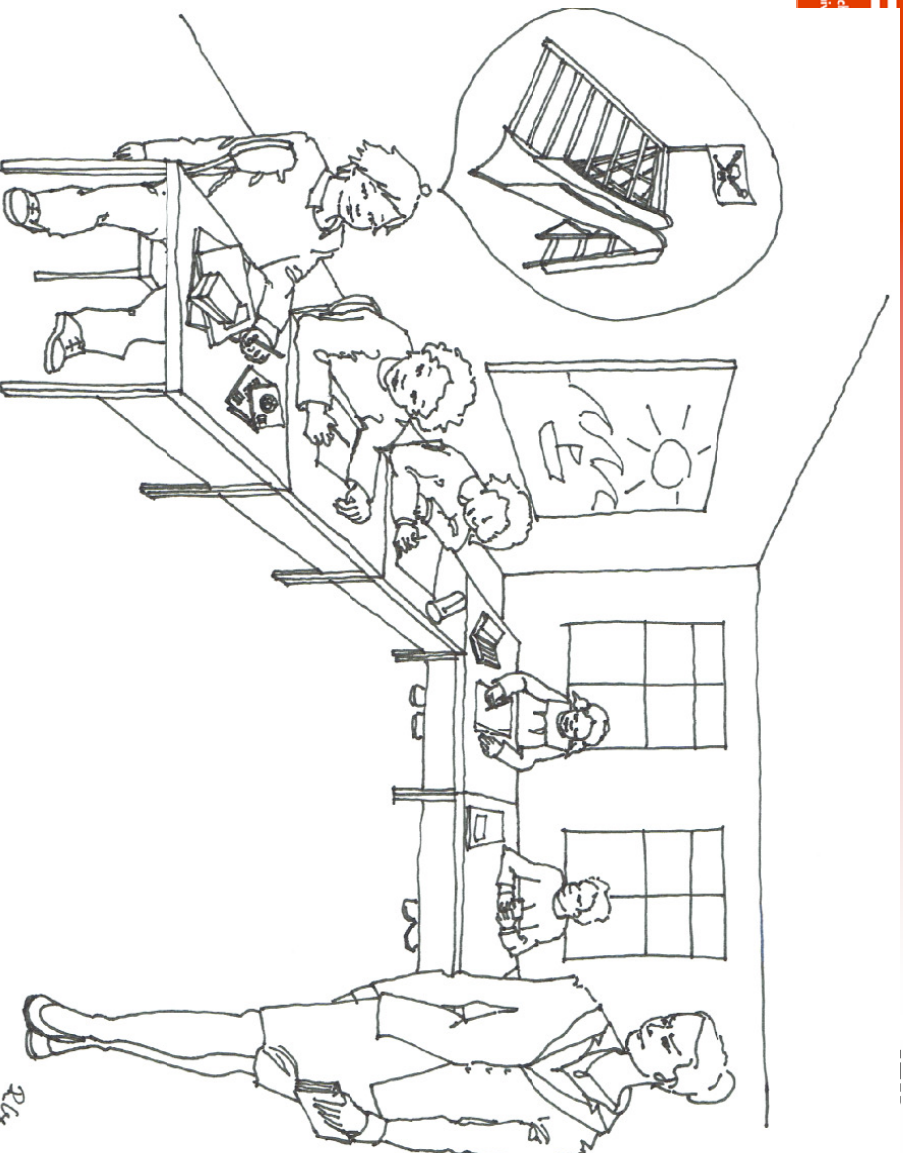
- ▶ Arbeitsorganisation
- ▶ Aufmerksamkeitsfokussierung
- ▶ Selbstinstruktion/ Problemlösung
- ▶ positive Selbstverbalisation



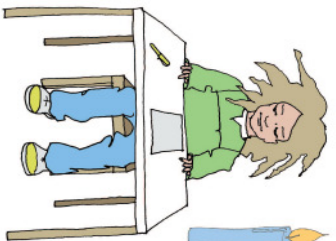
## KIDS- Zusatztraining Methoden

- ▶ Positive, warmherzige Beziehung
- ▶ Ritualisiertes Vorgehen
  1. Begrüßung
  2. Punktevergabe für Wochenaufgabe
  3. Thema z. B. über Vorlesegeschichte erarbeiten
  4. Wochenaufgabe (Selbstbeobachtung)
  5. Punktevergabe für Einhaltung der Regeln
  6. Abschlussspiel
  7. Verabschiedung
- ▶ Positive Verstärkung für Zielverhalten
- ▶ Visualisierung, Aktivierung
- ▶ Schöne gemeinsame Zeit (Vorlesegeschichten)

Charlote Hanisch -> Aufmerksamkeit macht Schule -> Schulsozialarbeit



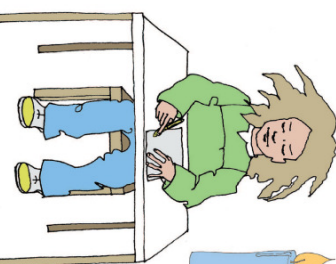




1. Ich lese die Aufgabe.



2. Stopp- wie mache ich das?



3. Ich leg los



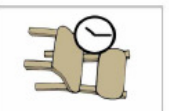
4. Ich überprüfe.



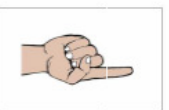
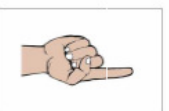
5. Super! Das habe ich gut gemacht!

## KIDS-Regeln

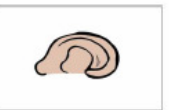
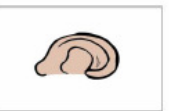
Ich komme pünktlich und setze mich ruhig auf einen freien Platz.



Ich melde mich, wenn ich Fragen habe oder etwas sagen möchte.



Wir hören zu, wenn jemand anderes spricht.



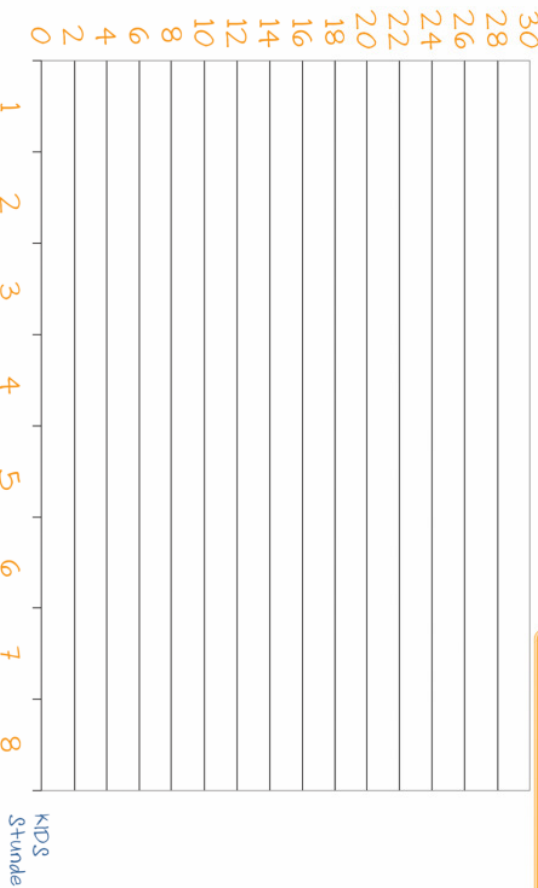
# KIDS-Punktediagramm zur Regelleinhaltung



Regelchips

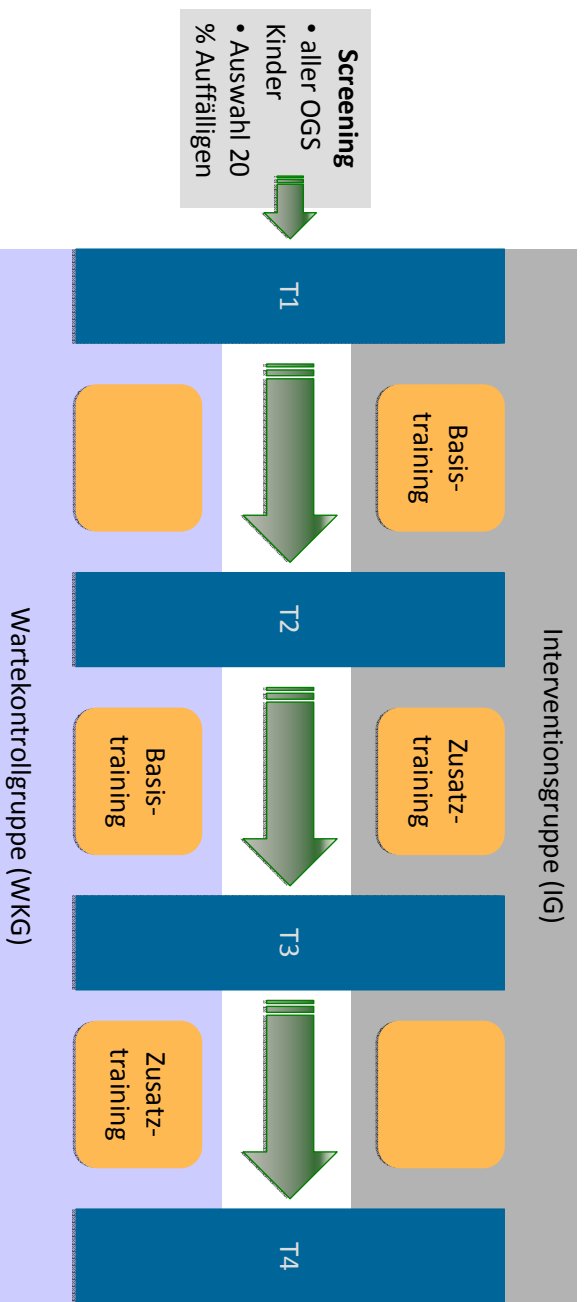
Unser Punktediagramm!

Unser Ziel:



Charlote Hanisch -> Aufmerksamkeit macht Schule -> Schulsozialarbeit

## Studiendesign



Charlote Hanisch -> Aufmerksamkeit macht Schule -> Schulsozialarbeit

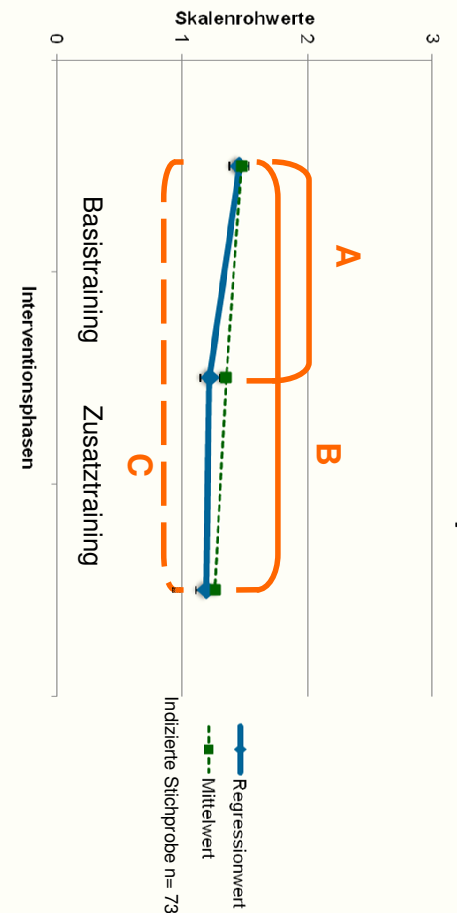
## Hypothese

- ▶ **KIDS** Basis- und Zusatztraining verbessert
  - ▶ Aufmerksamkeit und
  - ▶ Arbeitsverhalten
- ▶ anhand folgender abhängiger Variablen:
  - ▶ Fremdbeurteilungsbogen- ADHS (FBB-ADHS; Döpfner et al., 2008): Skala **Aufmerksamkeitsprobleme**
  - ▶ Fragebogen zum Verhalten in den Hausaufgaben (FVH; Döpfner, Lehmkuhl & Steinhäusen, 2006): Skala **Durchführungsprobleme**

Charlote Hanisch -> Aufmerksamkeit macht Schule -> Schulsozialarbeit

## Ergebnisse Steigungsvergleich (MLM)

### Aufmerksamkeitsprobleme

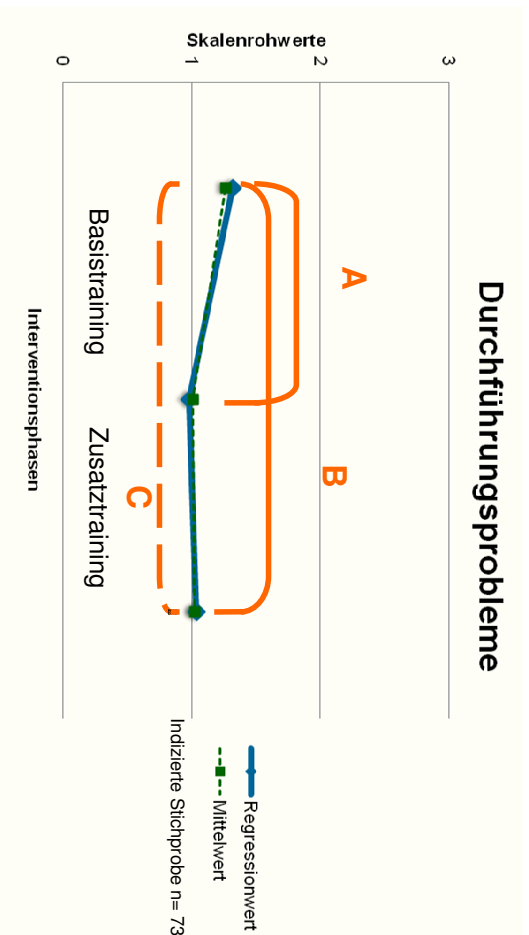


- A** Effekt Basisstraining:  $p \leq .004$ ; Effektstärke:  $d = -0.39$
- B** Effekt Gesamtintervention:  $p \leq .000$ ; Effektstärke:  $d = -0.23$
- C** spezifischer Effekt Zusatztraining: n.s. ; Effektstärke:  $d = 0.34$

Charlote Hanisch -> Aufmerksamkeit macht Schule -> Schulsozialarbeit

## Ergebnisse Steigungvergleich (MLM)

### Durchführungsprobleme



- A** Effekt Basistraining:  $p \leq .000$ ; Effektstärke:  $d = -0.57$
- B** Effekt Gesamtintervention:  $p \leq .001$ ; Effektstärke:  $d = -0.25$
- C** spezifischer Effekt Zusatztraining: n.s. ; Effektstärke:  $d = 0.70$

Charolotte Hanisch -> Aufmerksamkeit macht Schule -> Schulsozialarbeit

## Zusammenfassung Ergebnisse

- ▶ Im Verlauf des Basistrainings Verminderung von Aufmerksamkeitsproblemen und Durchführungsproblemen im Urteil der pädagogischen Fachkräfte
- ▶ kleine und mittlere Effektstärken
- ▶ Keine zusätzlichen Effekte durch das Zusatztraining

Charolotte Hanisch -> Aufmerksamkeit macht Schule -> Schulsozialarbeit

## Diskussion

- ▶ Strategien der Verhaltensmodifikation sind auf den Kontext Schule übertragbar und hier wirksam (Maggin et al., 2010)
- ▶ Alltagstransfer erlernter kognitiver Strategien ist oft schwierig (Pelham, Wheeler & Chronis, 1998; Miranda et al., 2009)
- ▶ Aktuell wird Alltagstransfer verbessert und Stichprobe vergrößert
- ▶ Differenzielle Effekte müssen betrachtet werden (wem hilft welches Training?)
- ▶ Methodische Probleme:
  - ▶ Wechselnde Zuständigkeiten und Rahmenbedingungen
  - ▶ Heterogene Schulen (eingeschränkte Vergleichbarkeit?)
  - ▶ Wartekontrollgruppe weniger auffällige Kinder

Charlote Hanisch -> Aufmerksamkeit macht Schule -> Schulsozialarbeit

## Ausblick

- ▶ Aktuell beantragtes BMBF Projekt „Lehrercoaching“ in Kooperation mit Uniklinik Köln (Manfred Döpfner)
  - ▶ Ähnliche Strategien (Beziehungsarbeit, Verhaltensmodifikation, kognitive Strategien)
  - ▶ Fallbezogen
  - ▶ Individualisiert (bezogen auf Kind und Lehrperson)
  - ▶ Erweiterung auf alle Phasen selbstgesteuerten Lernens

- ▶ Qualifizierung päd. Fachkräfte relevant v.a. im Hinblick auf Inklusion aller Schüler von Förderschulen sozial-emotionale Entwicklung bis 2020 in NRW (Klemm & Preuss-Lausitz, 2011)

Charlote Hanisch -> Aufmerksamkeit macht Schule -> Schulsozialarbeit

## Vielen Dank für Ihre Aufmerksamkeit!

